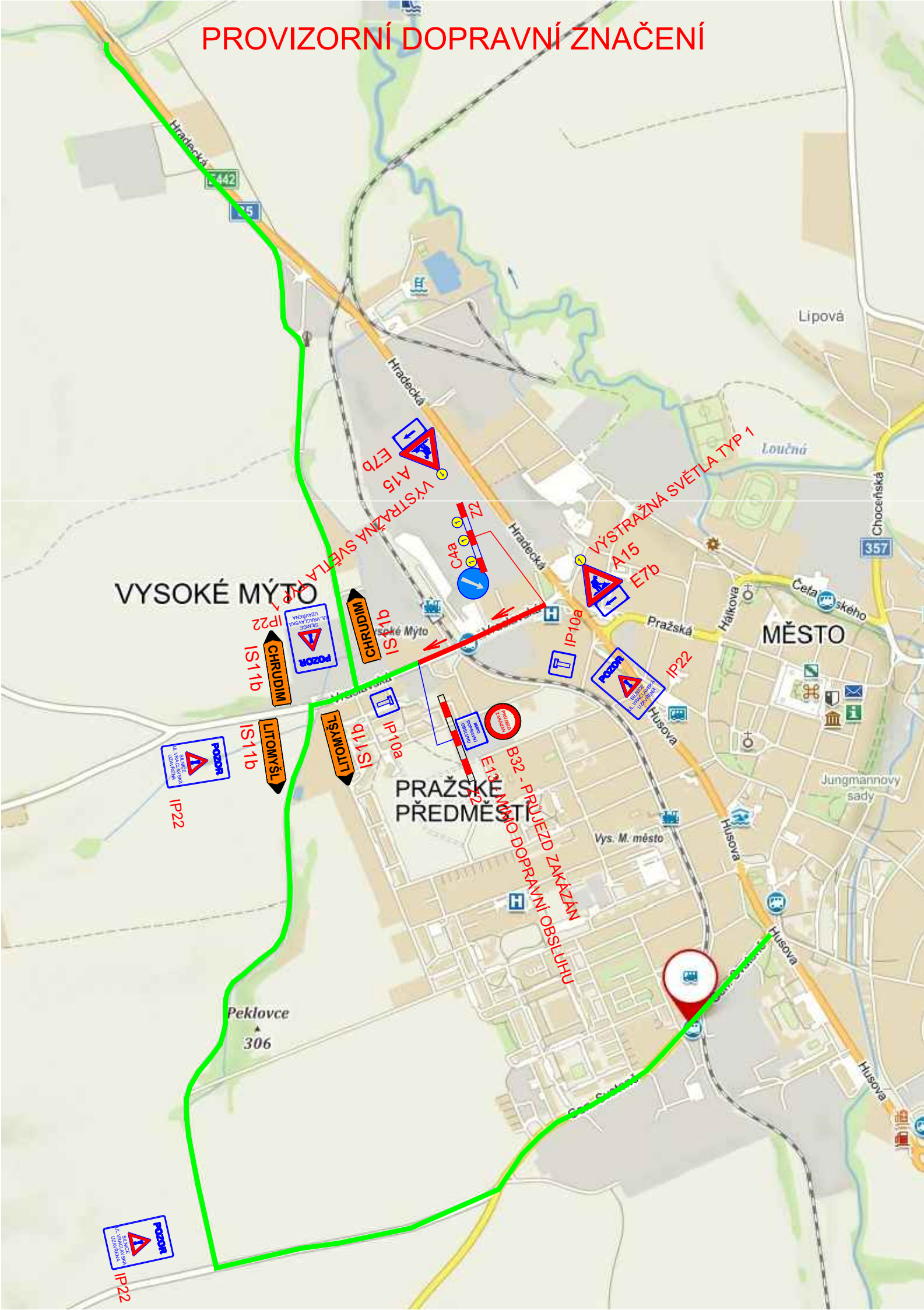
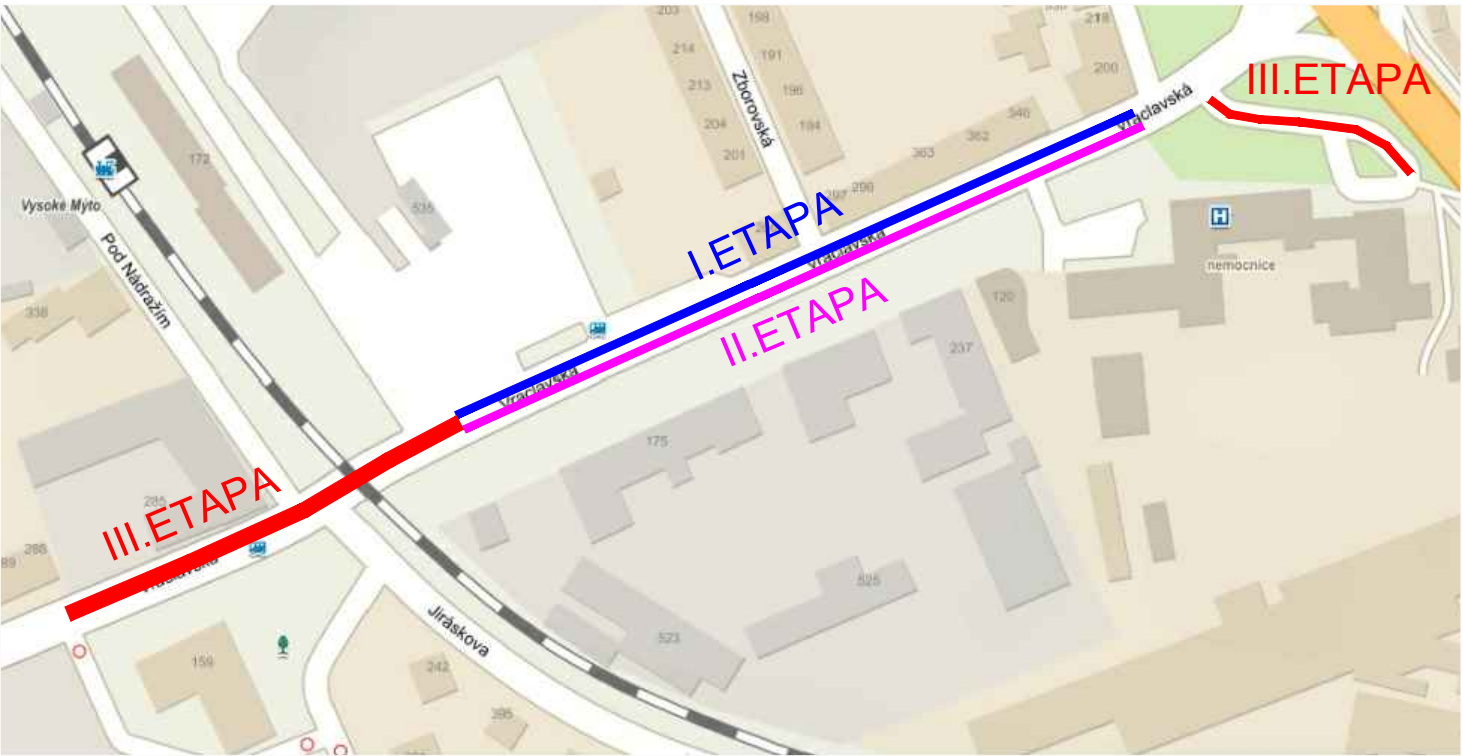


PROVIZORNÍ DOPRAVNÍ ZNAČENÍ



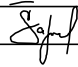

- OBJÍZDNÁ TRASA
- UL. VRACLAVSKÁ
- SILNICE III/305 23 PO DOBU VÝSTAVBY JEDNOSMĚRNNÁ



I.+II. ETAPA:
STAVBA BUDE PROVEDENA ZA PROVOZU
KAŽDÁ ETAPA BUDE PROVEDENA PO POLOVINÁCH
- ZÚŽENÍ VOZOVKY NA JEDEN JÍZDNÍ PRUH
ZA POUŽITÍ PROVIZORNÍHO DOPRAVNÍHO ZNAČENÍ
"JEDNOSMĚRNNÝ PROVOZ"

III. ETAPA:
STAVBA BUDE PROVEDENA ZA UZAVÍRKY
ZA POUŽITÍ PROVIZORNÍHO DOPRAVNÍHO ZNAČENÍ
"PRŮJEZD ZAKÁZÁN - MIMO DOPRAVNÍ OBSLUHU"

SO 150

Kreslil:	ING. Š. ŠAFRÁNKOVÁ		<div><div>OPTIMA spol. s r.o.</div><div>PROJEKTOVÁ, INŽENÝRSKÁ A STAVEBNÍ ČINNOST</div><div>Žitkova 738, 566 01 Vysoké Mýto</div><div>tel.: 465 420 911</div><div>e-mail: info@optima-vm.cz</div></div>	
Zpracoval:	ING. Š. ŠAFRÁNKOVÁ			
Zodp. projektant:	ING. Š. ŠAFRÁNKOVÁ			
Hlavní projektant:	ING. B. SHEJBAL			
Technická kontrola:	ING. Z. NEUDERT			
Kraj: PARDUBICKÝ	Okres: ÚSTÍ NAD ORLICÍ	Obec: VYSOKÉ MÝTO		
Investor: SUS PARDUBICKÉHO KRAJE			Stupeň:	PDPS
Akce: ULICE VRACLAVSKÁ - STAVEBNÍ ÚPRAVY, VYSOKÉ MÝTO			Zak. č.:	4364 – 18 – 4
			Arch. č.:	3692
			Datum:	05/2021
			Formát:	2 A4
Objekt: SO 150 DOPRAVNÍ OPATŘENÍ			Měřítko:	Číslo příl. výkresu:
Obsah: PROVIZORNÍ DOPRAVNÍ ZNAČENÍ			Kóty:	D.2.2.1